

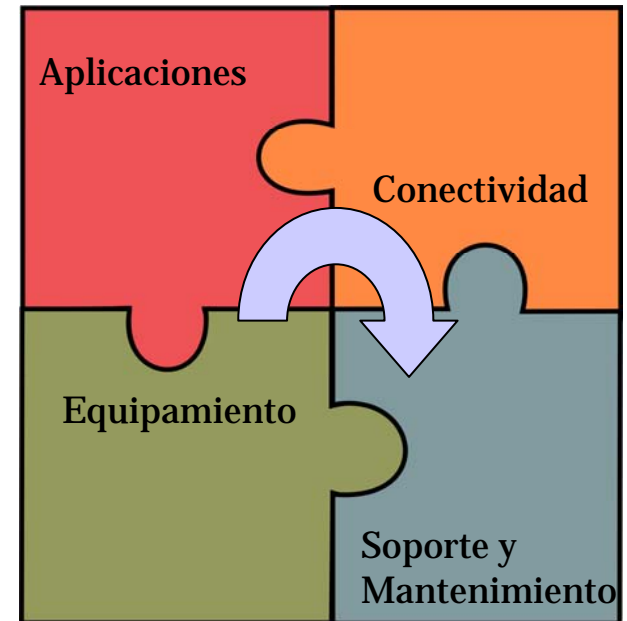
Para aprovechar el potencial de las TIC ...

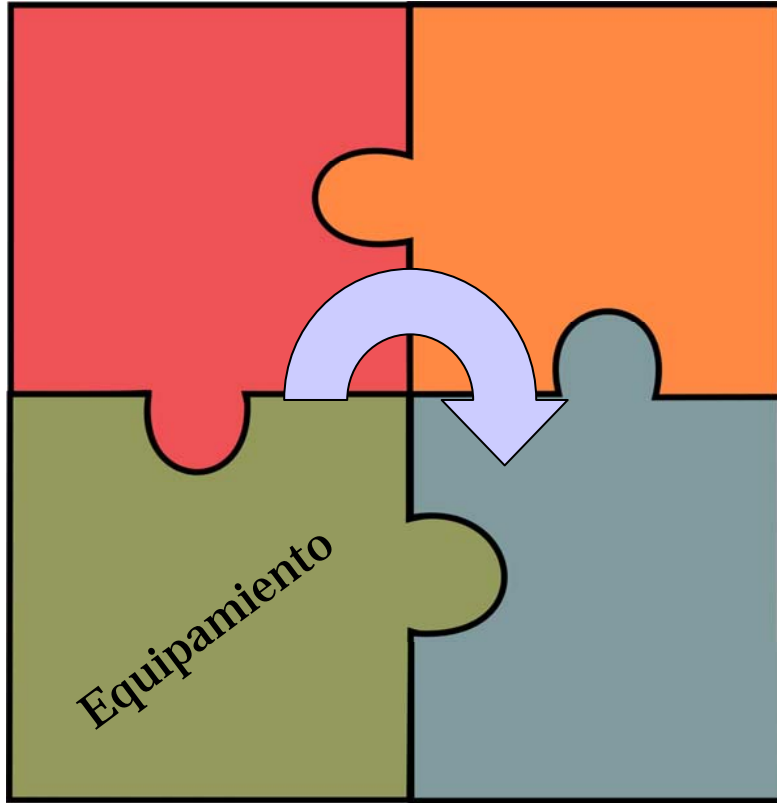
... se necesitan **ordenadores**

... para usar los ordenadores hacen falta **aplicaciones** o herramientas

... para usar las aplicaciones hace falta **conectividad**

Y para que todo funcione hace falta **soporte y mantenimiento técnico**.





# El programa Eskola 2.0 dota de equipamiento a los centros

## Equipamiento

Por centro:

1 Controlador WIFI

Portátiles para los profesores en función del número del líneas

Por Aula

1 Armario para la recarga de las baterías de los portátiles

1 pizarra digital interactiva

1 punto de acceso wifi

Por alumno

1 ordenador portátil

## Calendario de Despliegue:

5º y 6º de Primaria

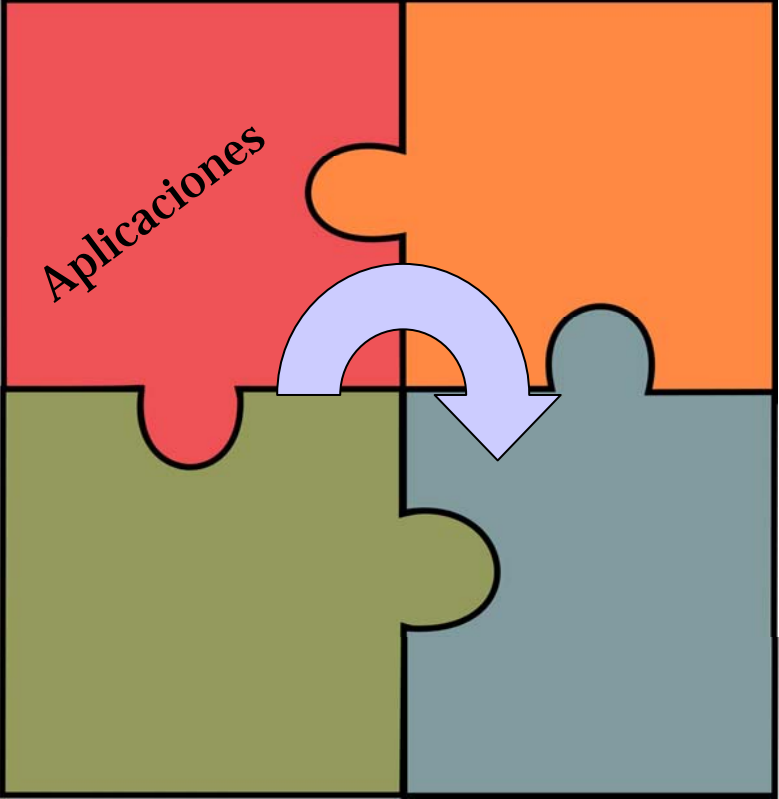
– Curso 2009/2010 – 539 aulas

– Curso 2010/2011 - 505 aulas

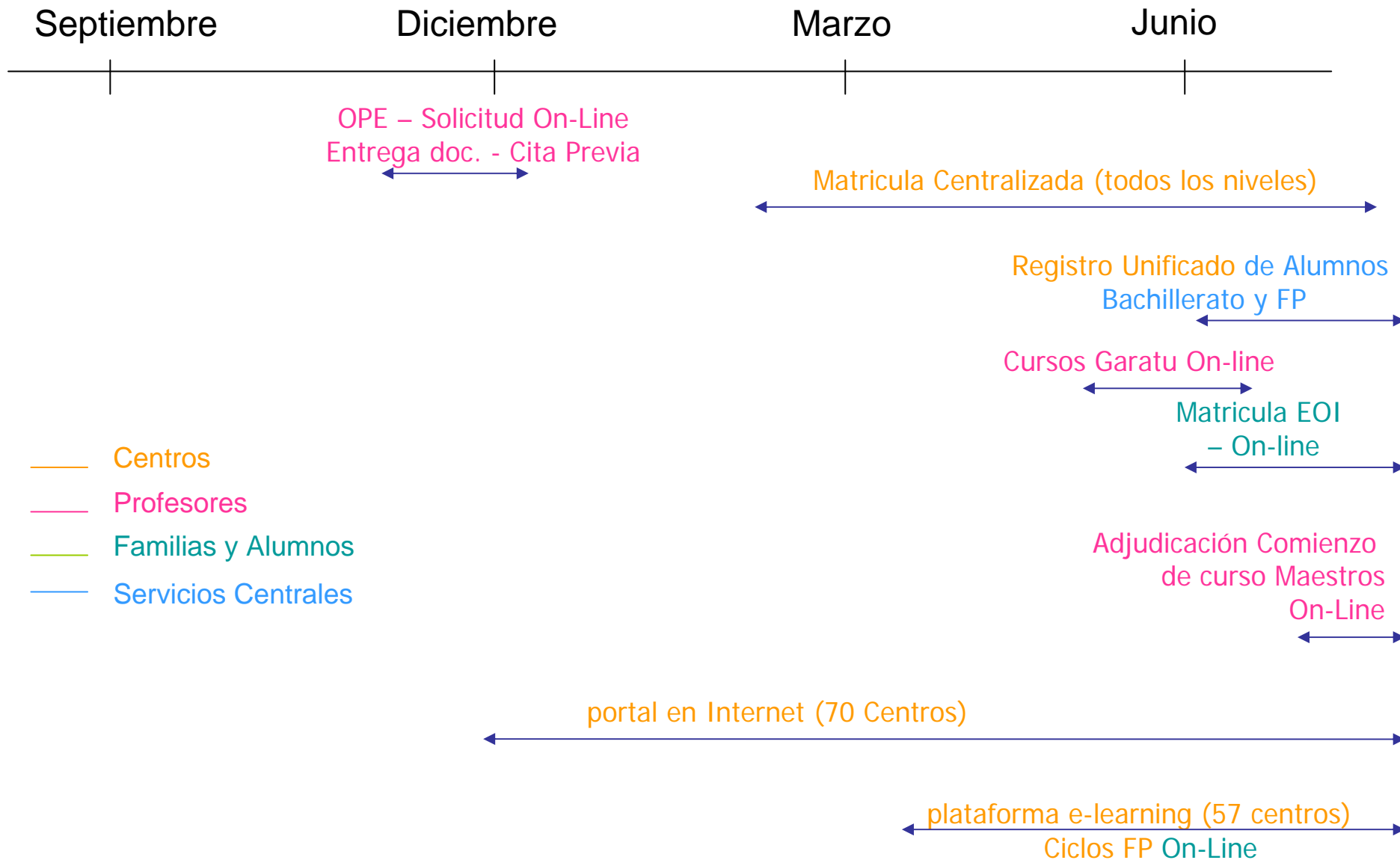
1º de ESO Curso 2011/2012 – 446 aulas

El objetivo es que todo el material se instale en 1º de ESO entre julio y septiembre de 2011.

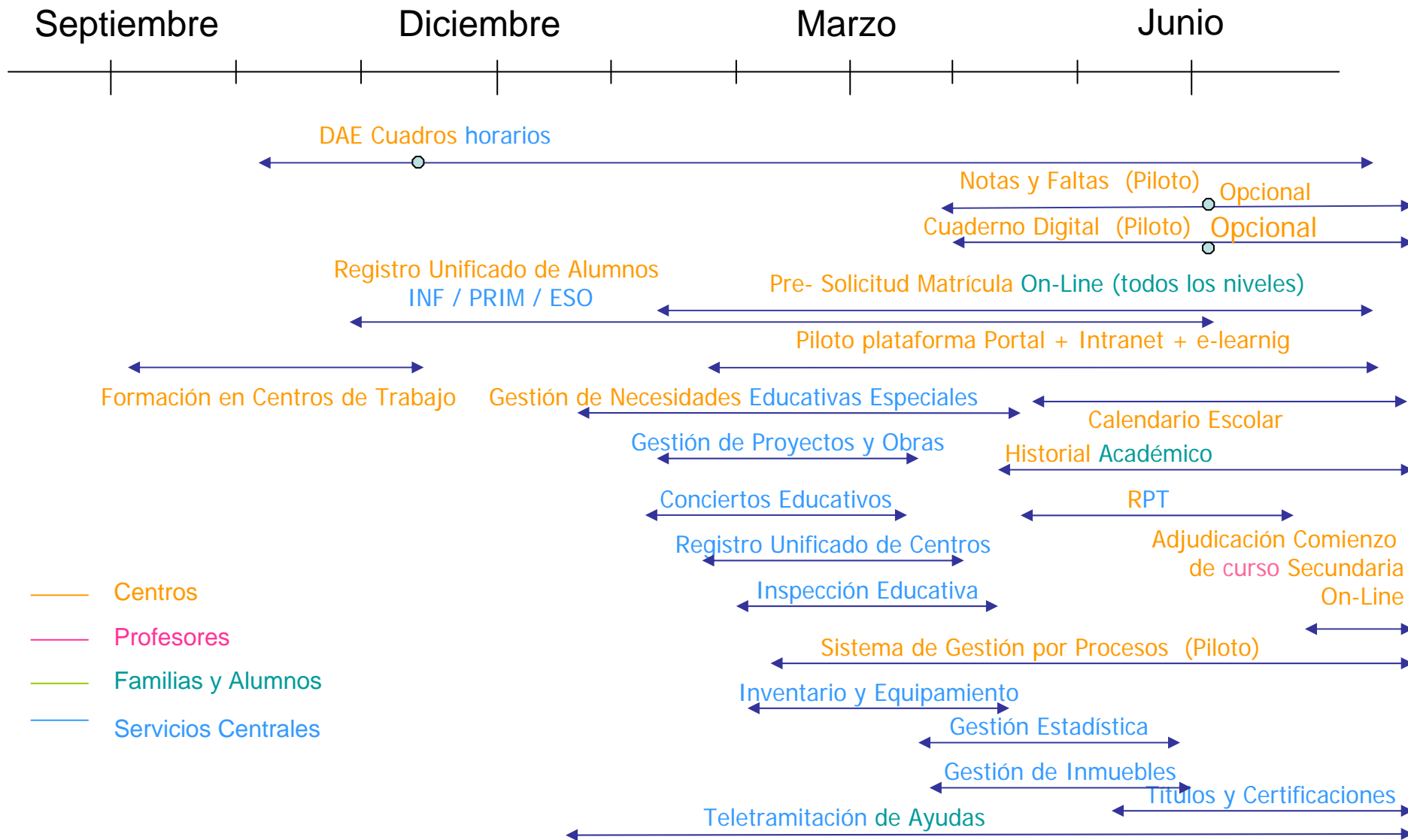
**En Septiembre de 2011 tendremos cerca de 1.500 aulas digitales con unos 28.000 ordenadores portátiles.**



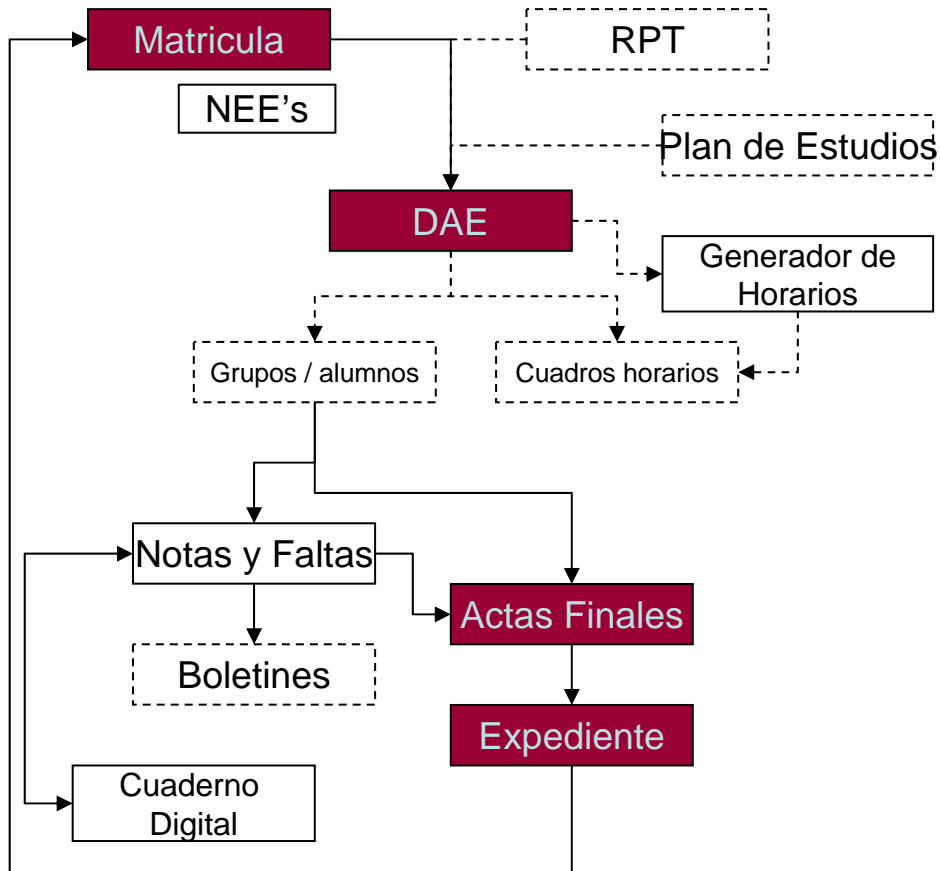
# El curso pasado: 2009 - 2010



# El presente curso : 2010 - 2011



# Gestión Académica



 Aplicación Obligatoria

 Aplicación Opcional

 Entidad de Datos

 Flujo de Datos

## Calendario:

Actualmente implantadas: Matrícula y DAE

Pilotaje → Abril 11 – Julio 11:

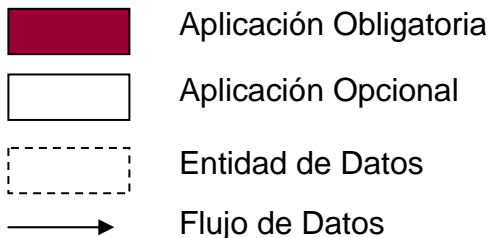
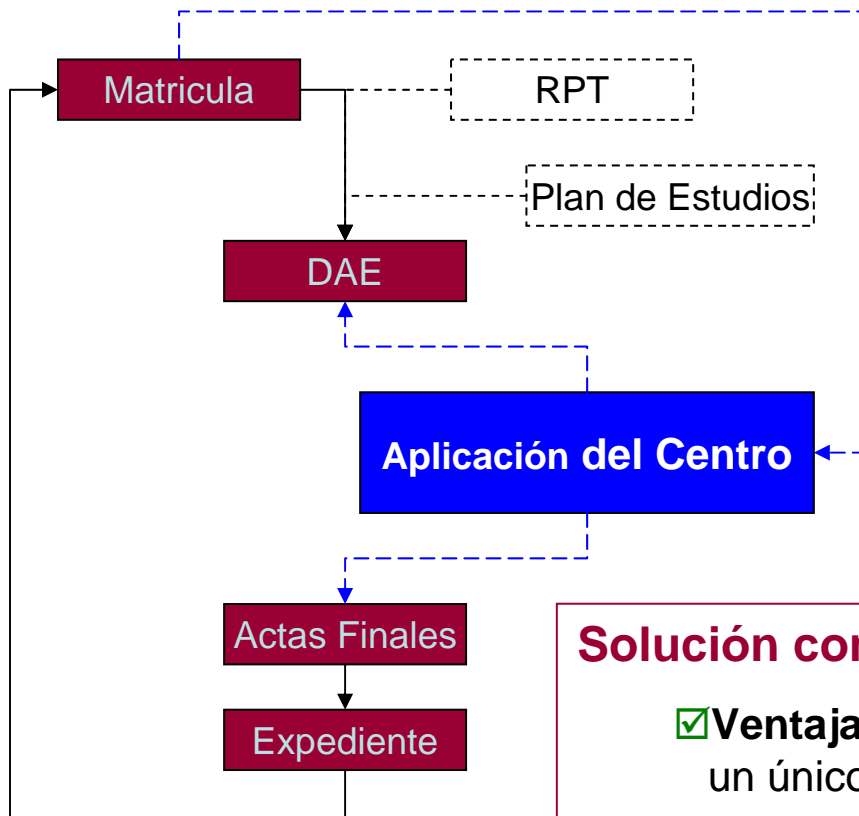
- ✓ Notas y Faltas
- ✓ Cuaderno digital
- ✓ Generador de Horarios
- ✓ Actas Finales
- ✓ Expediente

Despliegue → Curso 11/12

- ⊙ Gestión Académica Completa
- ⊙ Solución Mixta

# Gestión Académica

## Solución Mixta



### Calendario:

Actualmente implantadas: Matrícula y DAE

Despliegue → Curso 11/12

⊙ Solución Mixta

### Solución completa vs Solución Mixta

- ✓ **Ventaja:** Se cuenta con todos los datos integrados en un único sistema.
- ✗ **Desventaja:** Al ser un sistema centralizado puede no ser tan personalizable como algunos centros pudieran requerir.



# Plataforma de Comunicación

Herramienta que permite al centro:

- ☑ Crear su propio **portal en internet** donde compartir servicios e información de forma pública.
- ☑ Crear su **intranet** donde compartir documentos, noticias, eventos, blogs, foros, etc entre las distintas comunidades educativas dentro del centro (profesorado, alumnado, PAS, Familias, Equipo directivo).
- ☑ Ofrecer servicios de formación on-line o **e-learning**

Principales características:

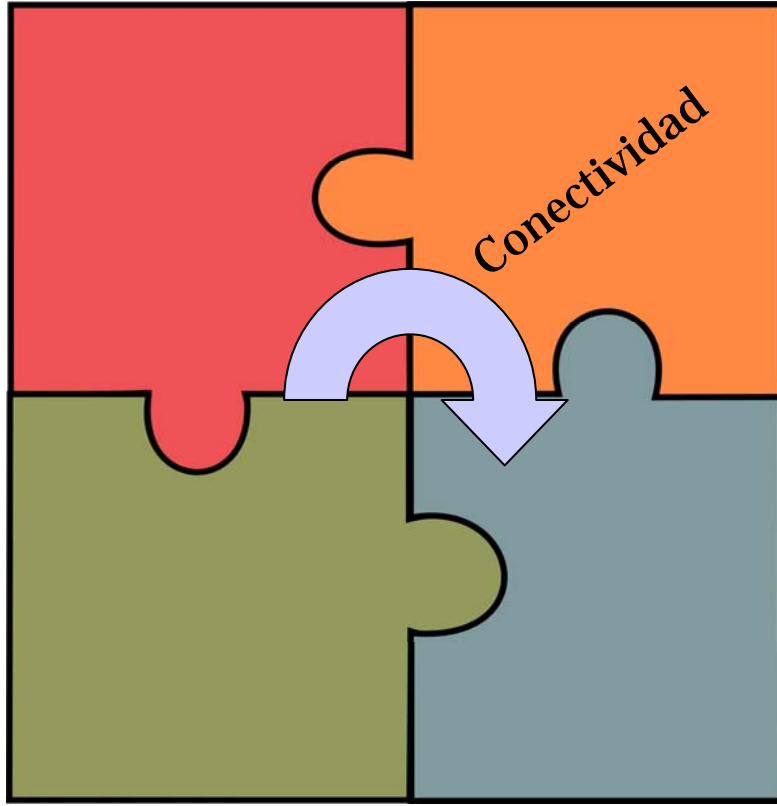
Las tres herramientas están totalmente **integradas** de forma que un contenido puede ser publicado en el portal, en la intranet o en ambos.

Desde la intranet un usuario del centro una vez identificado tendrá acceso a toda su información o de la comunidad/es a las que pertenezca, así como a los cursos e-learning en los que esté inscrito y a las aplicaciones del departamento a las que tenga acceso.

**Mar 11- Abr 11:** se incorporan 50 centros de bachillerato, ESO y Primaria y 38 centros de FP a pilotar las tres herramientas integradas.

**Sep 11 - ...:** Se irán incorporando centros por bloques según demanda

Aproximadamente 150 centros tiene alguna de las herramientas



Conectividad

# Comunicaciones - Conectividad

**En estos momentos estamos en plena migración de la red PREMIA, la red corporativa de los centros educativos.**

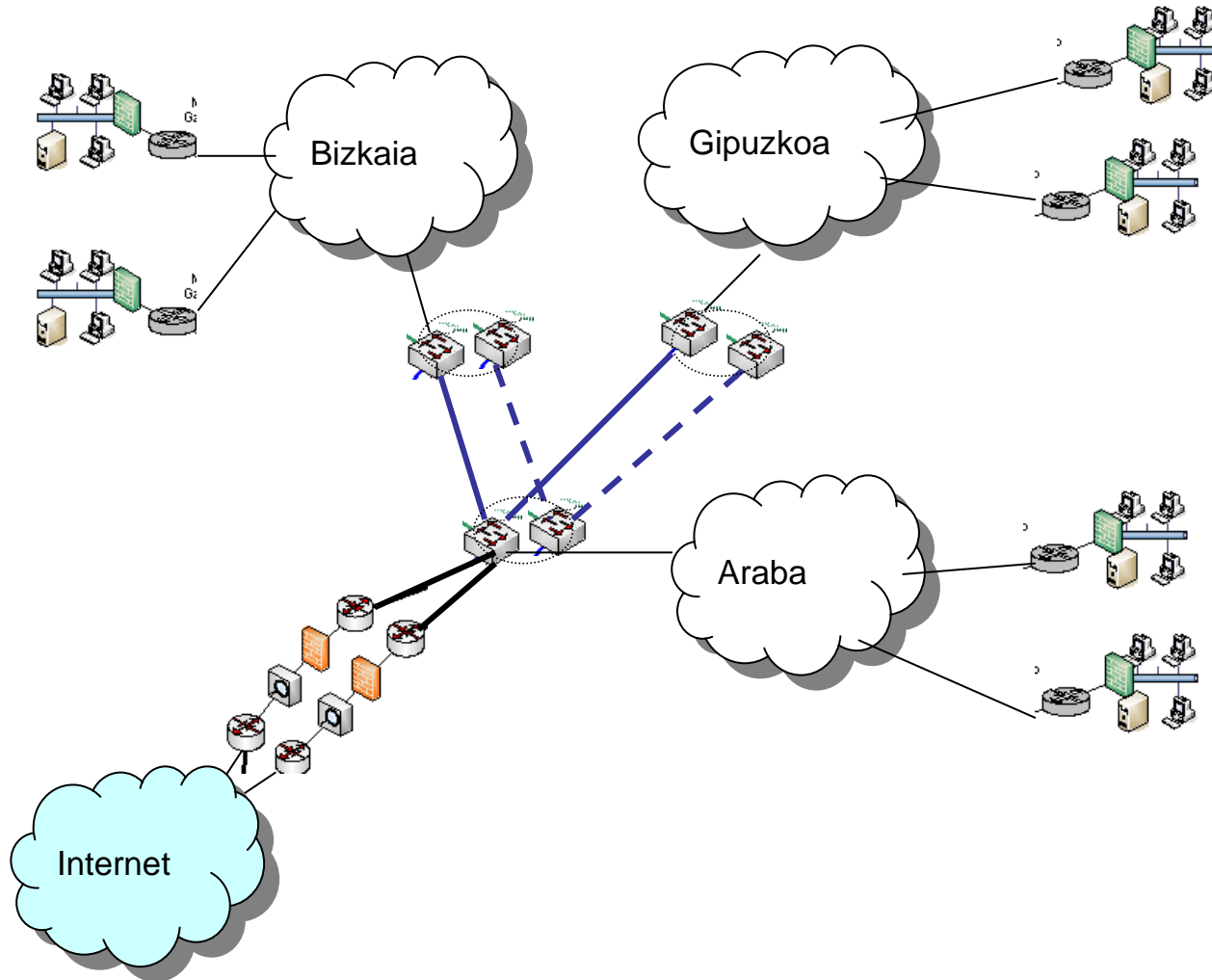
Desde el 1 de Agosto de 2010 está en vigor un nuevo contrato de comunicaciones en el cual el servicio es provisto por dos operadores (Euskaltel y Telefónica) con una planificación que va desde noviembre de 2010 a mayo 2011.

- El acceso a Datos dentro de la red PREMIA está adjudicado aproximadamente al 50 % entre Euskaltel y Telefónica
- La solución de seguridad de la Red PREMIA se ha adjudicado a Euskaltel.
- La provisión de Internet centralizada se ha adjudicado a Telefónica.
- Los Servicios centralizados de seguridad en Internet (Antivirus perimetral, gestor de ancho de banda y filtro de contenidos) se le ha encargado a EJIE

El caudal contratado para los centros en función del tamaño y actividad del centro estará entre 4 y 20 Mbps.

Salvo aproximadamente un 5 % de los centros donde hay problemas para desplegar la infraestructura necesaria de los operadores, todos los centros contarán con un caudal simétrico y garantizado.

# Esquema - Arquitectura de Red



# Comunicaciones – Conectividad

Hemos encontrado **problemas** en la migración

- Problemas con la solución de seguridad por usuario de Euskaltel
- Inestabilidad de los routers de Telefónica
- Problemas Acceso a Internet
  - Saturación de ancho de banda
  - Efecto “Microcortes”

**Filtro de contenidos:** *Un mal necesario*

- Las categorías que están cortadas son Pornografía, Violencia, Descarga ilegal etc.
- Hay Falsos positivos

Uso del formulario web para la solicitud de acceso con un correo corporativo (@hezkuntza.net, @irakasle.net o @berritzeguneak.net) y un comentario justificativo de porque se solicita el acceso

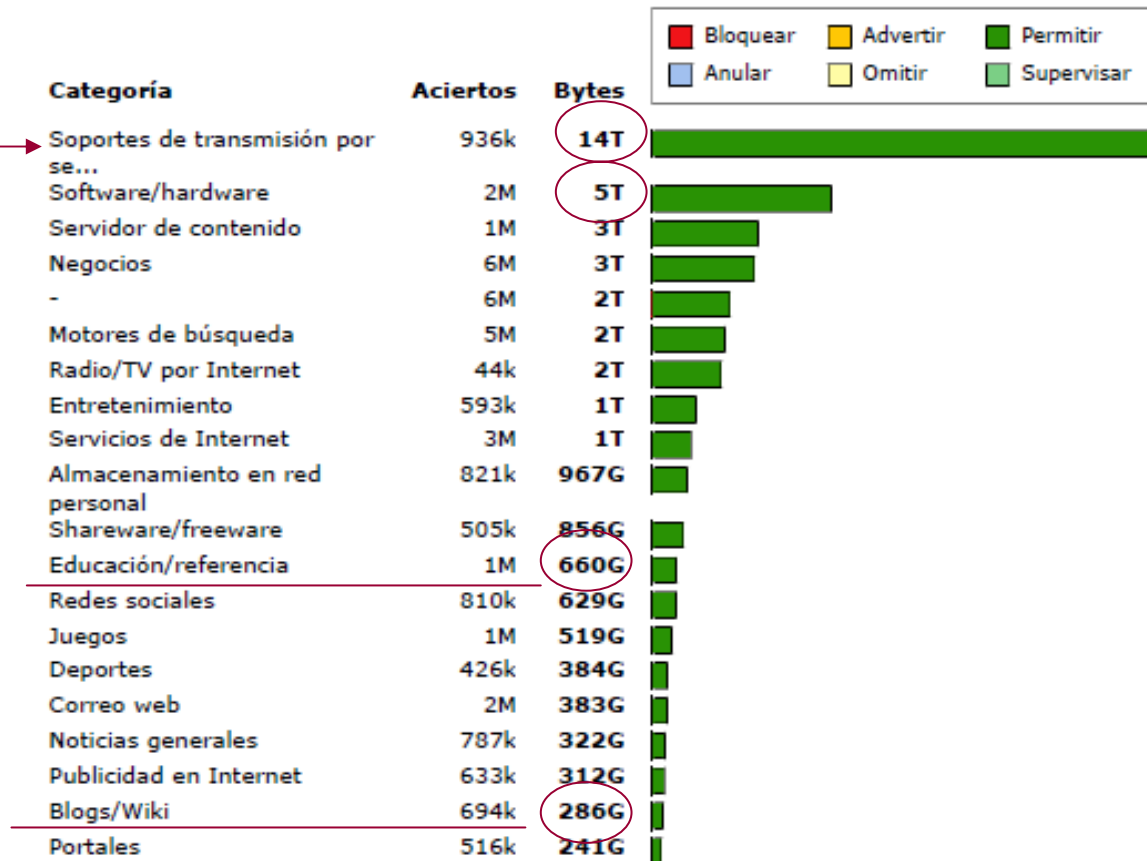
# Datos de las dos primeras semanas

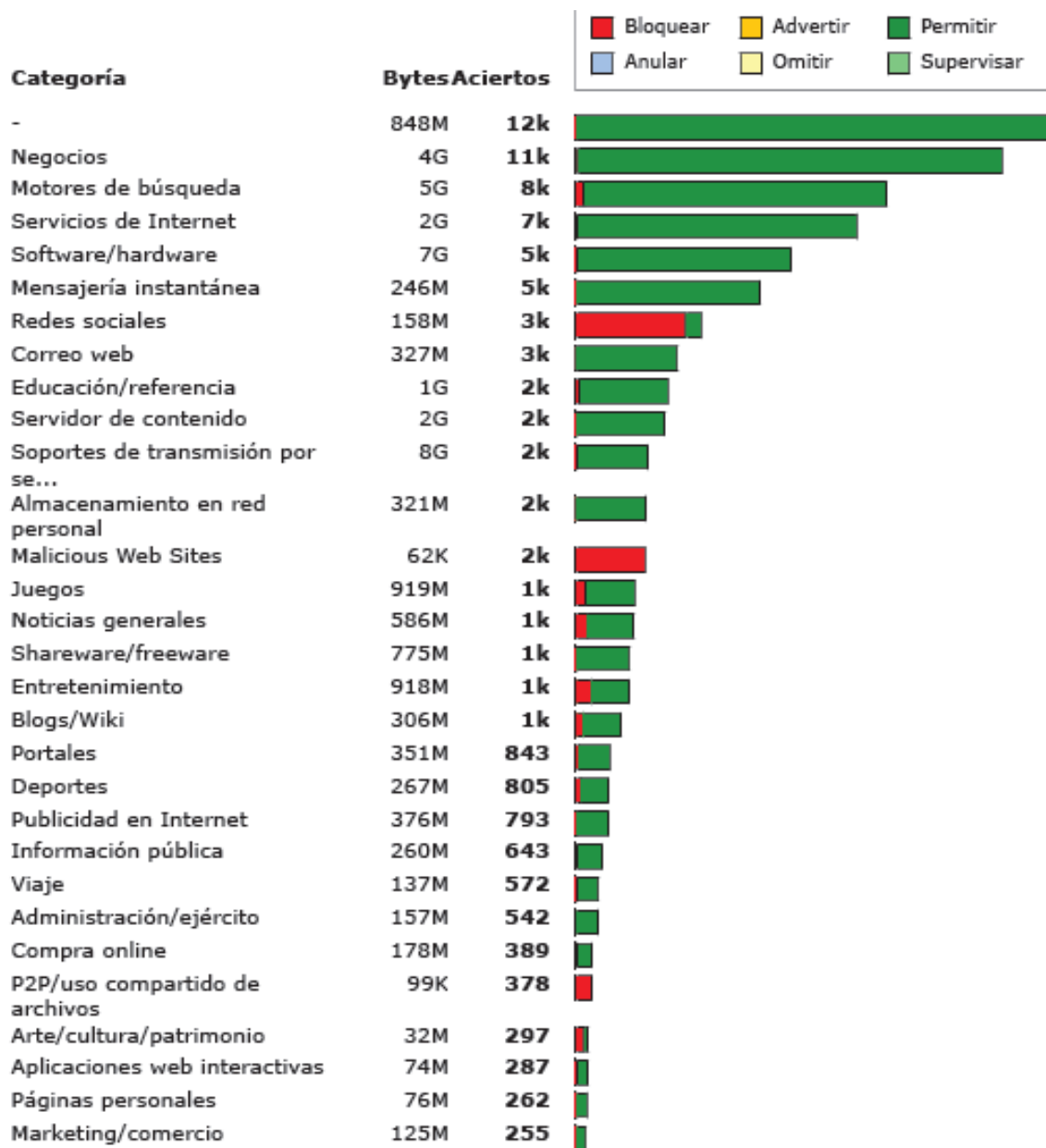
## Actividad de categoría de todos los accesos web

Fechas de notificación: 10/11/2010 - 26/11/2010\*\*

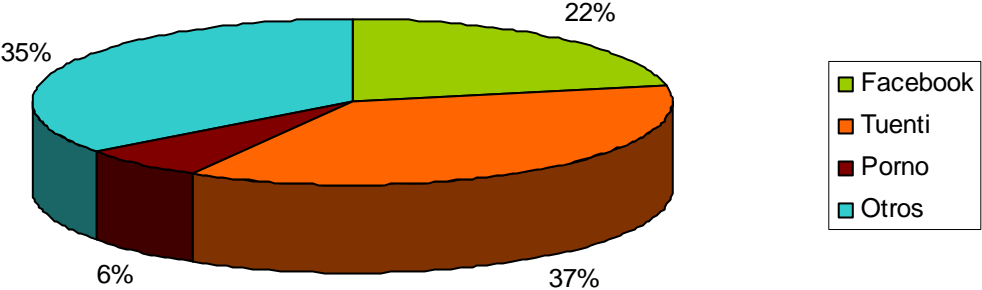
Fecha de creación: 01/12/2010 11:21

Video →



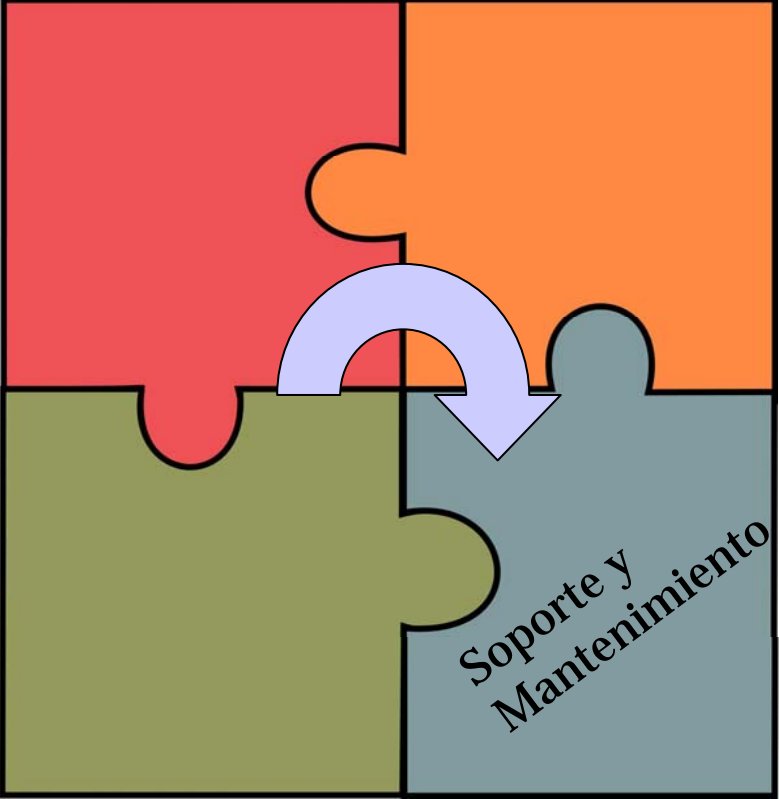


# Solicitudes de acceso a Sitios “no permitidos”



Sitio	Solicitudes / Mes
Tuenti	700
Facebook	450
Pornografía	120
Total	1900



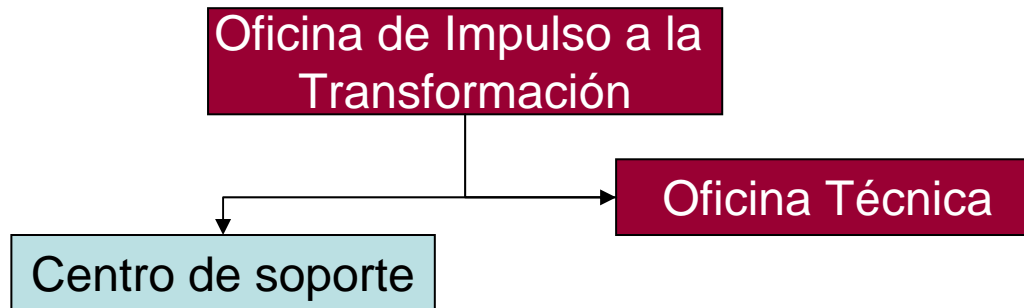


# Soporte Técnico

Nuevo contrato de soporte y mantenimiento del equipamiento informático tiene un objetivo claro:

**Llegar a ser un servicio gestionado, proactivo, medible e inmerso en un proceso de evolución y mejora continua.**

- Con mayor alcance
- Objetivo claro de maximizar la disponibilidad del equipamiento minimizando las incidencias



**Jun 2011 – Ago 2011** – Fase de Transición en la cual el proveedor actual continua dando el servicio mientras el nuevo proveedor conoce el objeto del servicio, define la estrategia y se dota de recursos humanos y materiales.

**Sep 2011** – Operativo el nuevo servicio.

# Eskerrik Asko

23 de Mayo de 2011