

Guía de acceso a Gestión Académica 2009/10

1. Este primer paso **únicamente** es aplicable a los **Centros Públicos**. Se ha de establecer una “comunicación segura” a través de la aplicación VPN.

1.1. Abrir el “cliente VPN”. Icono: 

1.2. Aparecerá la siguiente ventana:

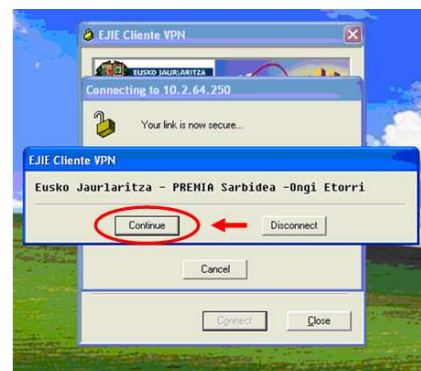
Seleccionar la conexión “VPN_Educación_GV” en “Connection Entry” y pulsar el botón “Connect”.




1.3. Introducir el usuario del tipo “HZxxxxxx”, el mismo que hasta ahora se venía utilizando, y la **contraseña** correspondiente. Pulsar OK.



1.4. Una vez realizada la conexión, se mostrará el siguiente mensaje:

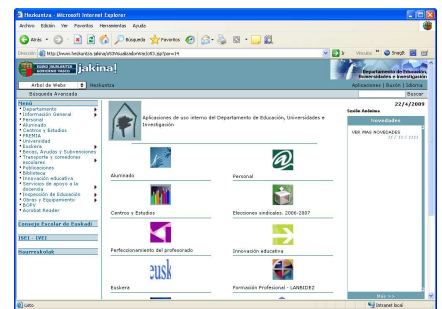


1.5. Pulsar el botón “Continue”. Se cierran las ventanas y aparecerá el icono  en la barra de herramientas, que indica que la conexión está activa.

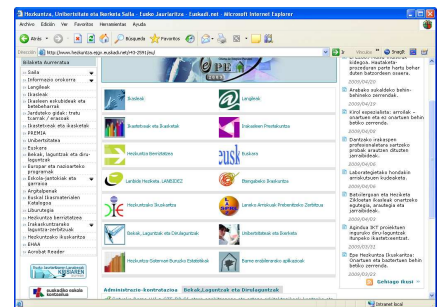
2. Para entrar al portal del Departamento de Educación, Universidades e Investigación, abrir el navegador Internet Explorer y escribir la dirección de Internet:


- **Centros públicos:** <http://www.hezkuntza.jakina>

Nota: Sólo en el caso de ser imposible el acceso utilizando esta dirección, se permite su conexión a <http://www.hezkuntza.ej-gv.net>

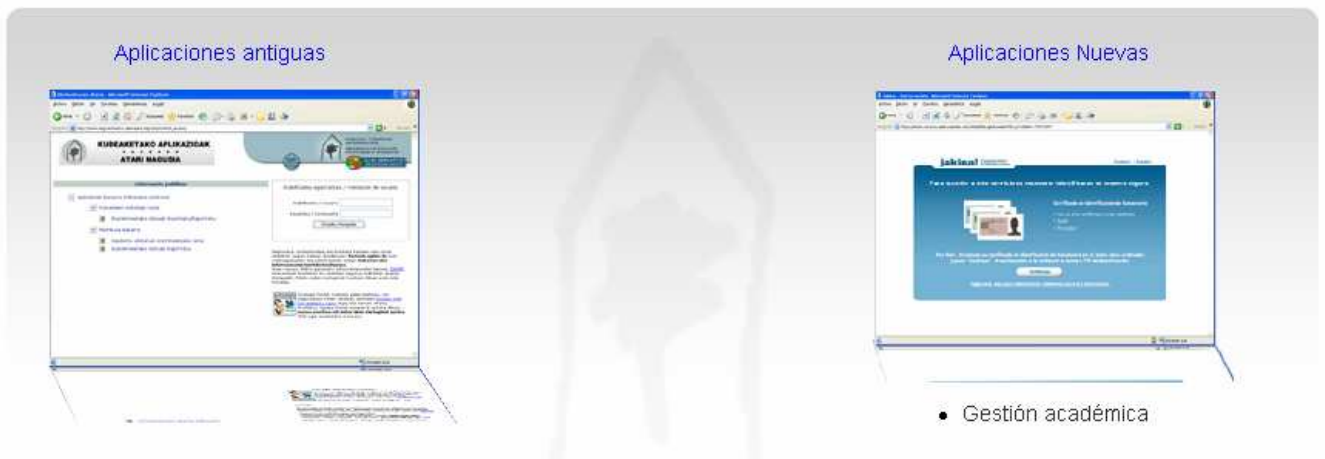


- **Centros no públicos:** <http://www.hezkuntza.ej-gv.net>



- Hacer clic sobre el icono  (Aplicaciones de uso interno del Dpto. de Educación, Universidades e Investigación). Se muestra la siguiente pantalla.

Para acceder a la aplicación de gestión académica pulsar en el enlace Aplicaciones Nueva o bien en la imagen situada justo debajo.



- Se visualizará la pantalla mostrada a continuación.

Hacemos clic donde se indica **“Haga click aquí para identificarse mediante usuario y contraseña”**, debajo del botón Continuar.



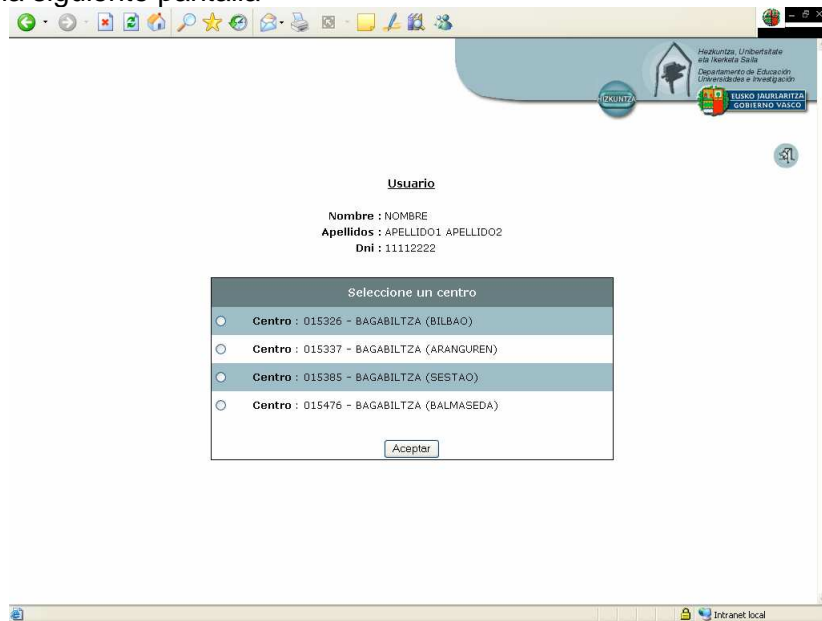
5. Aparecerá la siguiente ventana.

En ella introducimos el usuario y contraseña que nos han facilitado por correo y pulsamos **“Aceptar”**.

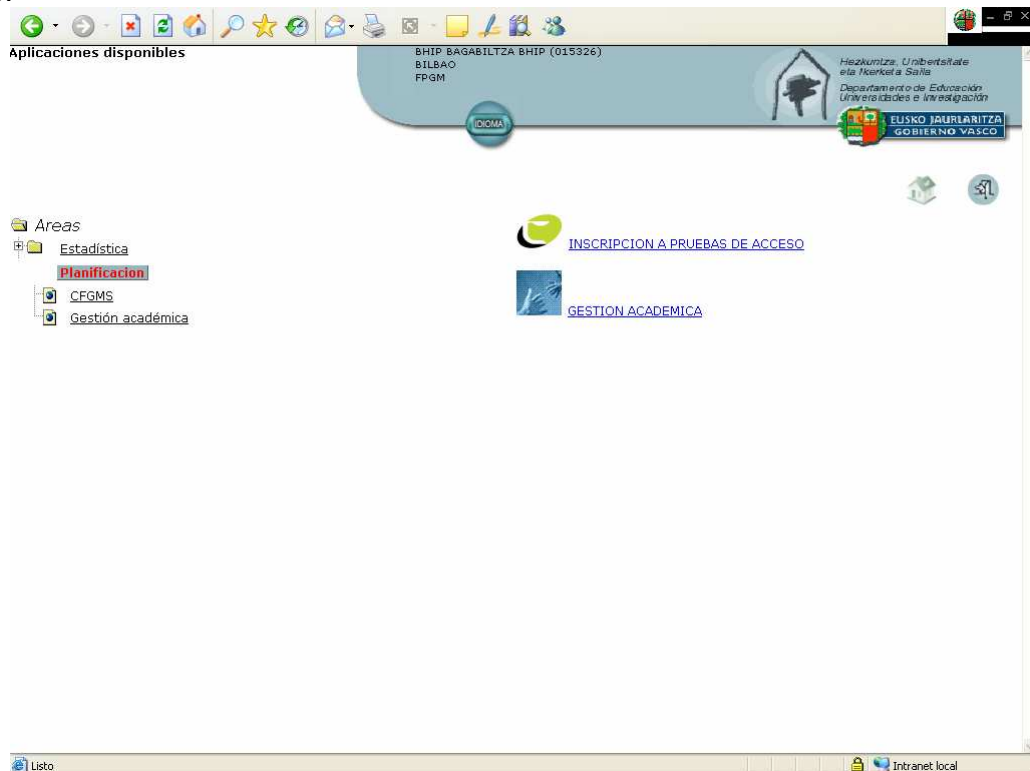
6. *Sólo en el primer acceso*, nos obligará por seguridad, a cambiar de contraseña, avisándonos de que la contraseña ha caducado. Para poder entrar hay que cambiarla, para ello seleccionar **“Cambio de Contraseña”**.


7. Aquí volvemos a introducir el usuario, la contraseña actual, la nueva contraseña dos veces y pulsamos **“Aceptar”**.


8. Si el usuario conectado tiene acceso a más de un centro educativo, se muestra la relación de centros a los que tiene acceso. Será necesario seleccionar el centro con el que se quiere trabajar y pulsar el botón aceptar en la siguiente pantalla

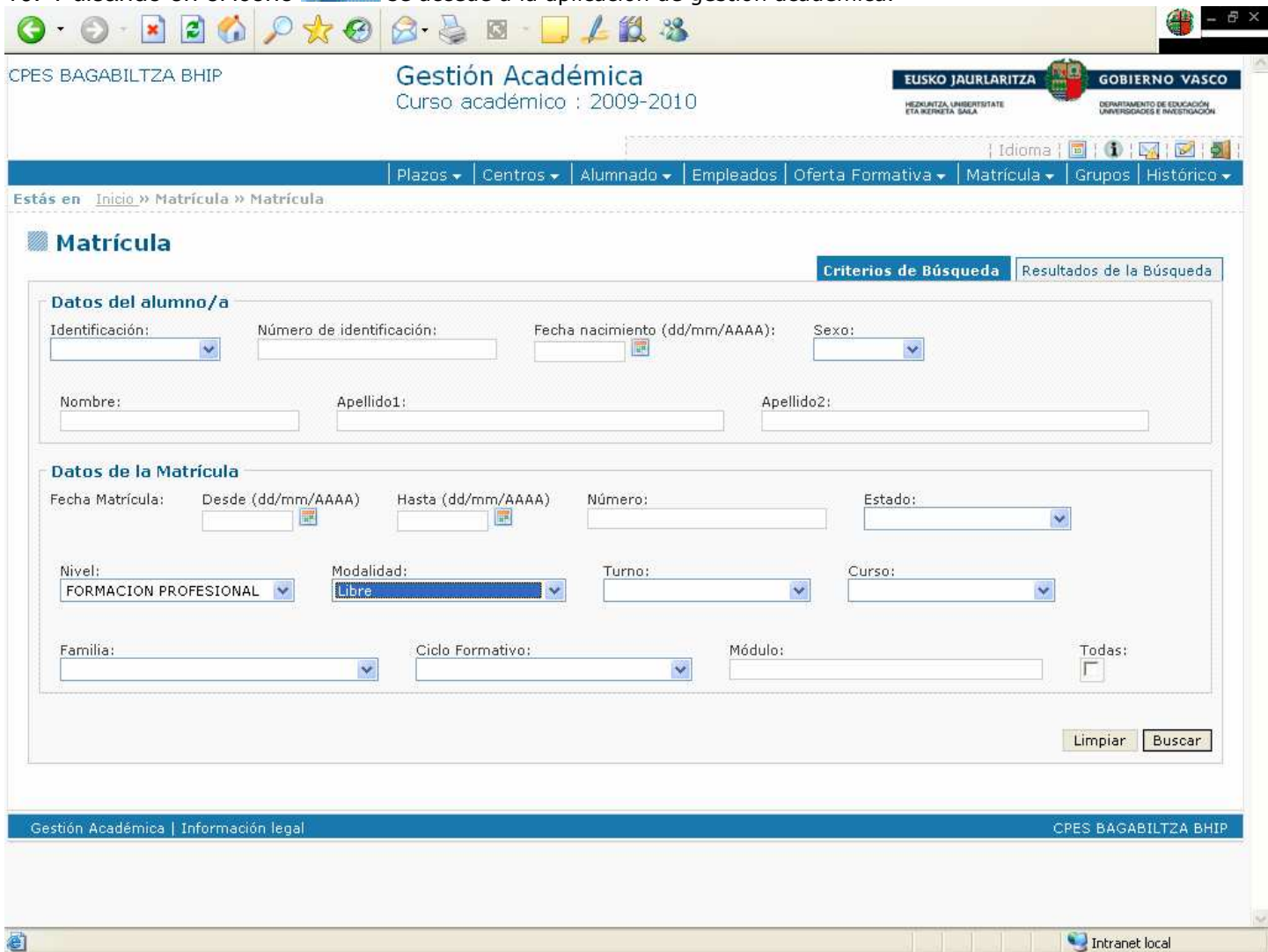


9. Finalmente, se accede al portal de aplicaciones mostrándose las aplicaciones a las que tiene acceso el usuario.



Si el usuario conectado tiene acceso a más de un centro pulsando el icono  puede volver a la pantalla del punto 8 donde puede cambiar de centro. Si el usuario solo tiene acceso a un centro este icono no se muestra.

10. Pulsando en el icono  se accede a la aplicación de gestión académica.




CPES BAGABILTZA BHIP

Gestión Académica

Curso académico : 2009-2010

EUSKO JAURLARITZA GOBIERNO VASCO
HEZKUNTZA, UNIBERTSITATE ETA IKERKETA SAILA DEPARTAMENTO DE EDUCACIÓN, UNIVERSIDADES E INVESTIGACIÓN

Idioma: 

Plazos | Centros | Alumnado | Empleados | Oferta Formativa | Matrícula | Grupos | Histórico

Estás en Inicio » Matrícula » Matrícula

Matrícula

Criterios de Búsqueda Resultados de la Búsqueda

Datos del alumno/a

Identificación: Número de identificación: Fecha nacimiento (dd/mm/AAAA): Sexo:

Nombre: Apellido1: Apellido2:

Datos de la Matrícula


Fecha Matrícula: Desde (dd/mm/AAAA) Hasta (dd/mm/AAAA) Número: Estado:

Nivel: Modalidad: Turno: Curso:

Familia: Ciclo Formativo: Módulo: Todas:

Gestión Académica | Información legal CPES BAGABILTZA BHIP

Intranet local

11. Pulsando en el icono  se volverá a la pantalla mostrada en el punto 3.