
Premia/eskola 2.0 sareaz oinarritzko ikastaroa.

9.- Wifi Eskola 2.0 ikasgelan.

AURKIBIDEA

9.	WIFI ESKOLA 2.0 IKASGELAN	1
9.1.	Wifi Puntua.....	1
9.2.	Mini-Ultra eramangarren armairua.....	1
9.3.	Eskola 2.0 Ekipoak	2

9. WIFI ESKOLA 2.0 IKASGELAN

9.1. WIFI PUNTUA



WIFI PUNTUA (Wireless Access Point WAP), haririk gabeko sare bat sortzeko, haririk gabeko ekipoak elkarkonektatzen dituen gailua da.

Eskola 2.0 ikasgela guztietan **wifi puntu** bat dago minieramangarri eta ultraeramangarri guztiak konektatzea ahalbidetzen duena.

9.2. MINI-ULTRA ERAMANGARRIEN ARMAIRUA



Mini-Ultra eramangarrien armairua: Minieramangarriak eta ultraeramangarriak **gorde** eta **kargatu** ahal izateko, ikasgela bakoitzean dagoen armairua.

9.3. ESKOLA 2.0 EKIPOAK



ESKOLA 2.0 EKIPOAK: Abiaratze duala duten minieramangarri eta ultraeramangarriak. Honetarako bi partizio sortu dira, bata **Microsoft Windows 7 Professional 64 bits** (ServicePack-aren azken bertsioa) sistema eragilea duena eta bestea **UBUNTU LTS** sistema eragilearen azken bertsio egonkorrekin.

9.3.1.- Windows partizioa.

Ekipoaren izena.

Ekipoak, tapan serigrafiaturik daukan **etiketaren** izen berbera izan beharko du.



Ekipoaren etiketa **osorik idatzi** beharko da “**SK**” letrak eta zenbakiak. Adibidez, ekipo batentzako izena SK999999 izan daiteke.

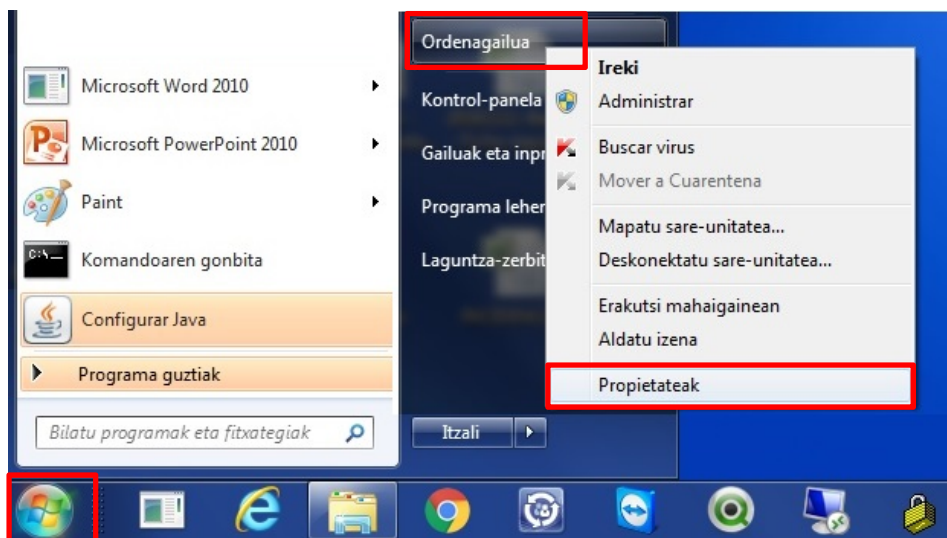
Ekipo bat domeinuan sartu.

Ekipoaren “SK” etiketa izan beharko dugu bere zenbakiarekin eta baita **domeinuaren izena** ere. Ikastetxearen domeinua **H999999.local** (edo **H999999.net**) izango da, non 999999 ikastetxearen kodea izango den.

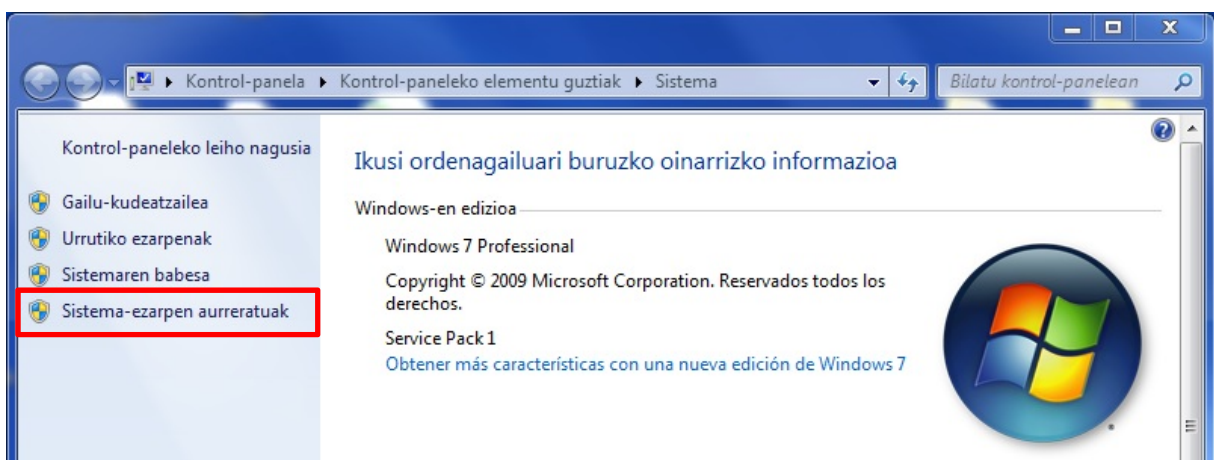
Lehendabizi ekipoa sare puntu batera konektatu beharko da **sare kable (RJ45 kablea)** bitartez. **Sare puntu hori aktibatua egon beharko da** 3. gai-an, “*Nola aktibatu sare puntu bat rack-ean*” azaldu zen bezala.

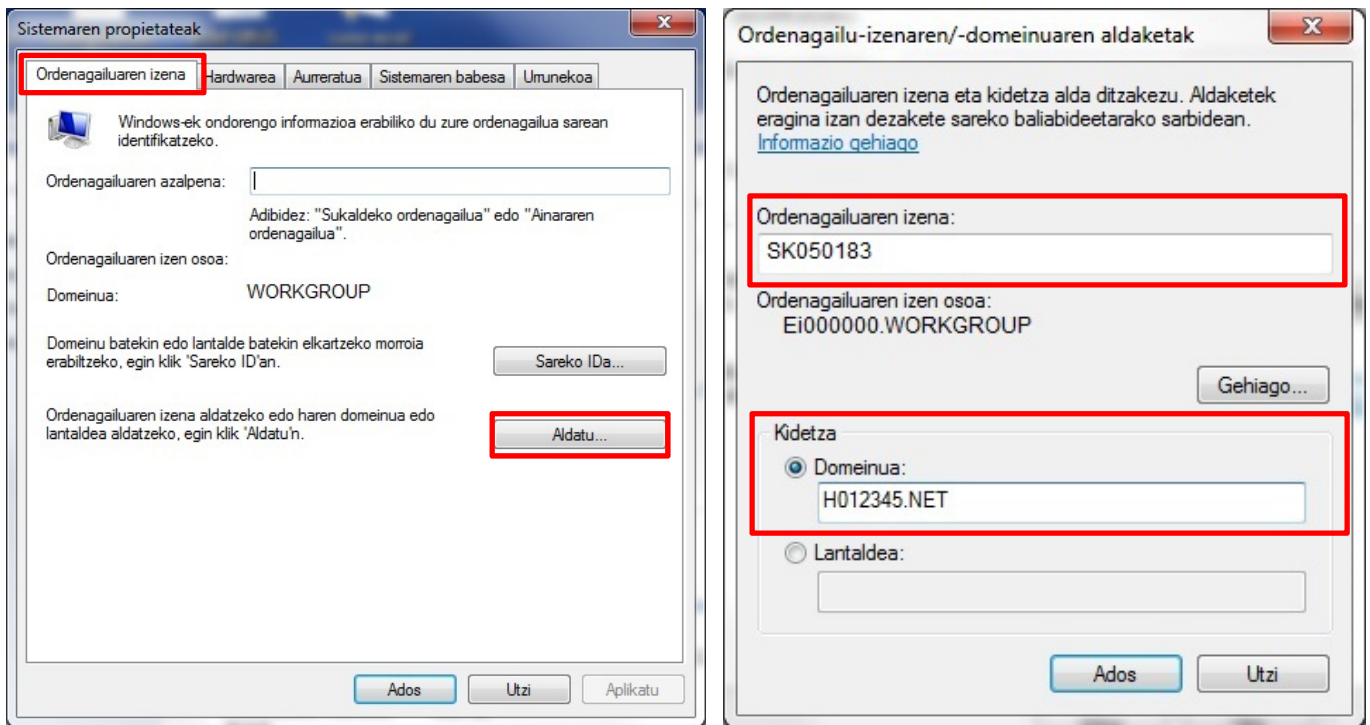
Ekipora administratzaile lokal bezala sartu behar da.

Saguaren eskuineko klik-a emanda ekipoaren **propietateetara** sartuko gara.



Sistemaren ezarpen-aurreratuak aukeran sartu.





“**Ordenagailuaren izena**” leihoan dagoen “**aldatu**” botoiari eman eta ordenagailuaren izena eta domeinua **idatzi**.

Onartu botoiari eman eta ordenagailua **berrabiarazi**.

Prozesu hau aldi bat bakarrik egin behar da. Ordenagailua berrabiarazi ondoren, wifi bitartez konektatuko gara sarera, beraz RJ45 sare kablea kendu daiteke.

Wifi sareko sarbidea.

Sarera **erabiltzaile** eta **pasahitz** batekin sartu.

Ataza-barra-n **Wifi konexioaren** ikonoa eta erabilgarri dauden sareak ikusiko ditugu. Interesatzen zaigun SSID-a aukeratuko dugu (**IR** edo **IK**).



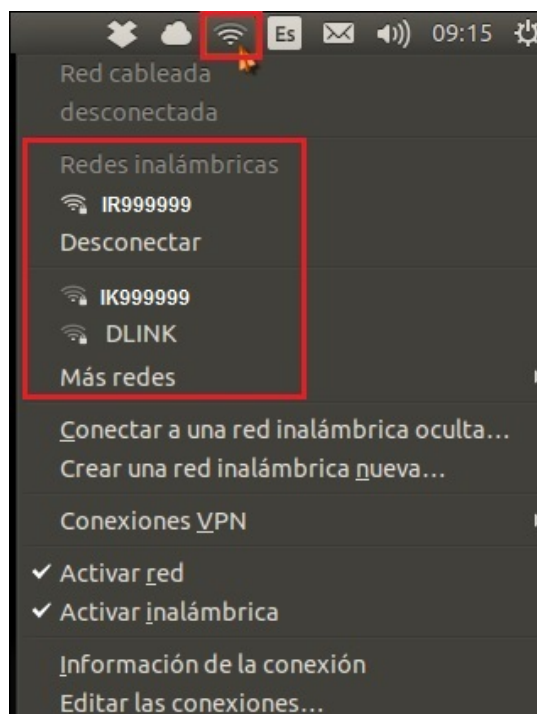
Konektatu behar garen **IK** edo **IR** sarera konektatzerakoan hurrengo datuekin **identifikatu** behar gara.

Ikastetxeko konexio datuak.		Institutuko konexio datuak.	
Erabiltzaile:	IR999999	Erabiltzaile :	IR999999
Pasahitza:	irakasle2010	Pasahitza :	irakasle2010
Erabiltzaile :	IK999999	Erabiltzaile :	IK999999
Pasahitza :	ikasle2010	Pasahitza :	ikasle2010

9.3.2.- Linux partizioa.

Wifi sareko sarbidea.

Goiko paneleko jakinarazpenen alorrean **Wifi Konexioaren ikonoa** ikusiko dugu.



Behin konektatu nahi dugun wifi sarea aukeratuta, hurrengo datuekin **identifikatu** beharko gara.

Ikastetxeko konexio datuak.		Institutuko konexio datuak.	
Erabiltzaile:	IR999999	Erabiltzaile :	IR999999
Pasahitza:	irakasle2010	Pasahitza :	irakasle2010
Erabiltzaile :	IK999999	Erabiltzaile :	IK999999
Pasahitza :	ikasle2010	Pasahitza :	ikasle2010