
Premia/eskola 2.0 sareaz oinarritzko ikastaroa.

8.- PREMIA Ekipoa (Hariduna).

AURKIBIDEA

8.	PREMIA EKIPOA (HARIDUNA)	1
8.1.	Ekipoaren Izena	1
8.2.	Ekipoa Domeinuan sartu.....	1
8.3.	Sare Lokaleko sarrera.....	3
8.4.	OCS Agentea.....	4
8.5.	Sare unitate eta inprimagailuen mapeoa: automatikoa (logon script) edo eskuz egindakoa	6

8. PREMIA EKIPOA (HARIDUNA)

8.1. EKIPOAREN IZENA



Ekipoaren izen bezala etiketa zenbakia jarri behar da **HZ999999** edo **SK999999**. Non 999999 6 digituko zenbaki bat den. *Adb.: ekipoaren izena "HZ020629"*. Ekipoak etiketarik ez badu **hornitzaileari** edo **mantentze zerbitzuko enpresari** eskatu behar zaio.

8.2. EKIPOA DOMEINUAN SARTU

8.2.1.- Domeinuaren eta ekipoaren izena.



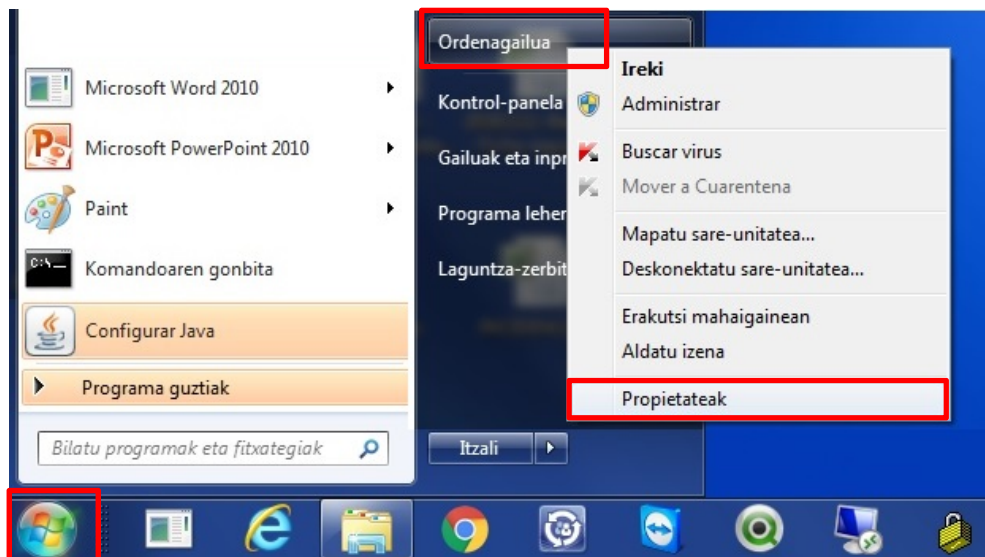
Ekipoaren "HZ" etiketa izan beharko dugu bere zenbakiarekin eta baita **domeinuaren izena** ere. Ikastetxearen domeinua **H999999.local** (edo **H999999.net**) izango da, non 999999 ikastetxearen kodea izango den.

8.2.3.- Ekipo bat domeinuan sartu.

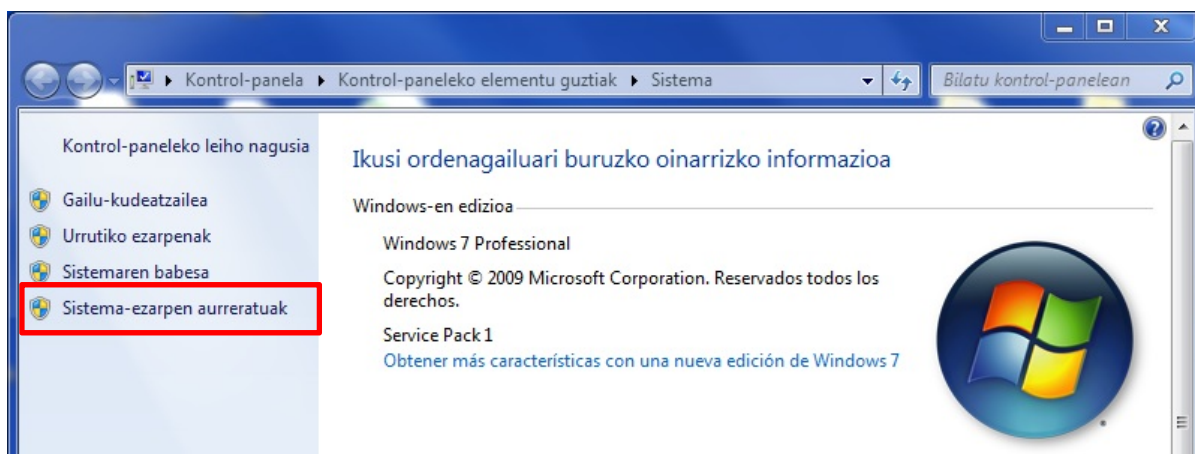
Lehendabizi ekipoa paretako sare puntu batera konektatu beharko da **sare kable (RJ 45 kable)** bitartez. **Sare puntu hori aktibatuta egon beharko da** 3. gai-an "*Nola aktibatu sare puntu bat rack-ean*" azaldu zen bezala.

Ekipora administratzaile lokal bezala sartu behar da.

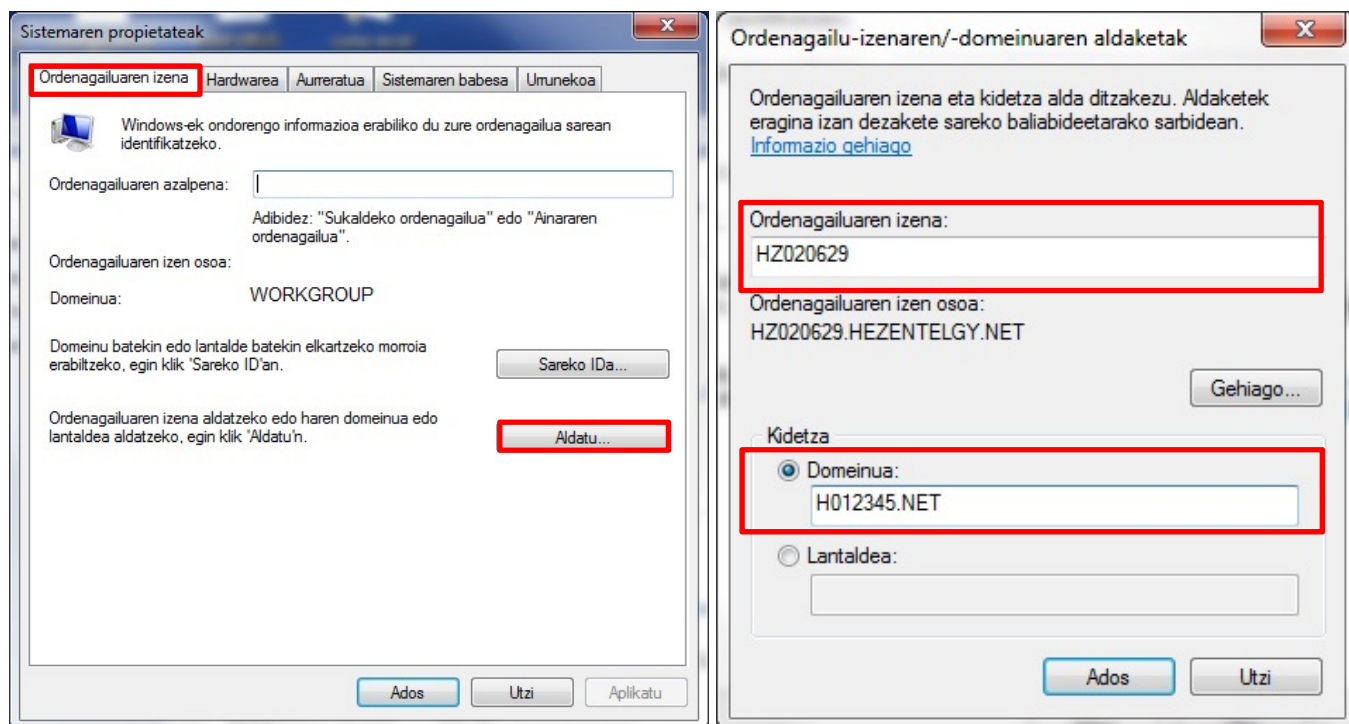
Saguaren eskuineko klik-a emanda ekipoaren **propietateetara** sartuko gara.



Sistemaren ezarpen-aurreratuak aukeran sartu.



“Ordenagailuaren izena” leihoan dagoen “aldatu” botoiari eman eta ordenagailuaren izena eta domeinua idatzi.



Onartu botoiari eman eta ordenagailua **berrabiarazi**.

8.3. SARE LOKALEKO SARRERA

Ekipoa berrabiarazten denean **erabiltzailea, pasahitza eta domeinua** eskatuko digu. Erabiltzaile eta pasahitzak, aurrez definituak izango dira sare administratzailearengatik.

8.4. OCS AGENTEA

OCS: Domeinu barnean dauden ekipoak sarera konektatzean **automatikoki inbentariatzen** dituen tresna da.

OCS next generation
inventory



Tresnaren funtzionamendu egokirako, **OCS agentea** ekipo guztietan instalatuta egon behar da eta **ekipoaren izenak** arautegia jarraitu behar du. Tresna ondorengo ekipoetan instalatuta egon behar da:

- Zerbitzariak.
- Mahaigaineko ordenagailuak.
- Eramangarriak
- Minieramangarriak.
- Ultraeramangarriak.

RENAME: Izen aldaketa “Rename” aplikazioak, erabiltzaileari, bere ekipoaren izenak PREMIA estandarrak definitzen duen nomenklatura jarraitzen ez duenaren abisua ematen dio eta izena aldatzera behartzen dio. Erabiltzaileak ezin izango du ekipoarekin lan egin ekipoaren izena PREMIAK onartutako batengatik aldatzen ez badu.

Ordenagailuaren izena ez da zuzena , alda ezazu, mesedez.

HZ SK Etiqueta HZrik gabe SKrik gabe

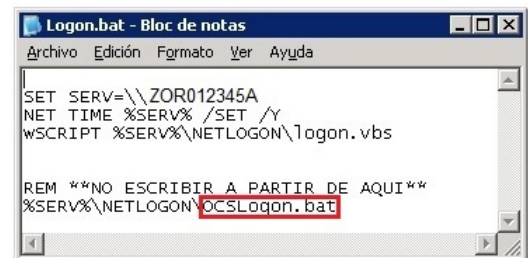
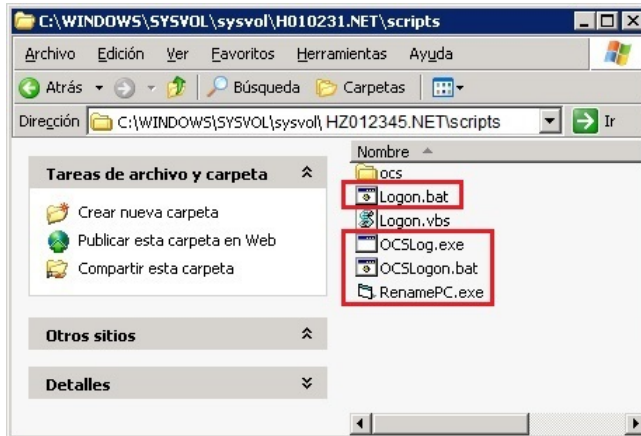
Sartu ordenagailuaren etiketa

(Aldatu botoia aktibatzeko, etiketaren azkeneko 6 zenbakiak idatzi behar dira)

Aldatu

Ordenagailuak 5 segundu pasa eta gero berpiztuko da.

Zerbitzaria duten zentroetan OCS agentea automatikoki instalatzen da **login script** (“**Logon.bat**”)-aren bitartez.



“**Logon.bat**” fitxategiak, zerbitzariko “**SYSVOL**” (C:\WINDOWS\SYSVOL\sysvol\H012345.NET\scripts\)\ karpetan dauden “**OCSLogon.bat**” eta “**OCSLog.exe**” fitxategiak exekutatzen ditu.

Zerbitzaririk ez dagoen zentroetan edo ekipoak ez badaude domeinu kontrolatzaile bateko domeinuari konektaturik (normalean zerbitzaririk gabeko zentroetan gertatzen da), inventario automatikorako **OCS agentea instalatu** beharko da. Software hau **Mantentze Zerbitzuak** emango du.

Ekipo bat pizterakoan, onartutako izen bat ez badauka (“HZ999999”, “SK999999”, “A999999”), etiketa zenbakia eskatzen duen mezu bat agertuko da (hau jartzerakoan “**RENAME**” bat egiten du).

8.5. SARE UNITATE ETA INPRIMAGAILUEN MAPEOA: AUTOMATIKOA (LOGON SCRIPT) EDO ESKUZ EGINDAKOA

8.5.1.- Automatikoa (LOGON SCRIPT).

Sare Unitateen mapeoa.

Hasiera batean, zerbitzarian erabiltzaileentzat eskuragarri dauden sare unitate eta inprimagailuak, erabiltzaile motaren arabera konfiguraturik daude.

Erabiltzaile jakin batzuei sare unitate edo inprimagailuren bat gehitu nahi bazaie, “SYSVOL” (C:\WINDOWS\SYSVOL\sysvol\H0012345.NET\scripts\)) karpetan dauden login skript-ak “**logon.bat**” eta “**logon.vbs**” aldatu beharko lirateke.

Lan honetarako Mantentze Zerbitzuaren enpresari laguntza eskatu.

LOGON.BAT

logon.bat _____

```
SET SERV=\\ZOR012345
NET TIME %SERV% /SET /Y
wSCRIPT %SERV%\NETLOGON\logon.vbs

REM **NO ESCRIBIR A PARTIR DE AQUI**
%SERV%\NETLOGON\OCSLogon.bat
```

Logon.bat fitxategitik, VisualBasic motako **logon.vbs** fitxategiari deitzen zaio non erabiltzaile motaren arabera sare unitateak mapeatzen diren. Skript honekin, erabiltzaile guztiei (or->OROKORRA, ad->Administrazioa, ir->Irakasleak eta ik->Ikasleak) beraiei dagokien sare unitatea eta inprimagailuak mapeatzea lortzen dugu.

LOGON.VBS

```

logon.vbs
Dim Usuario
Dim Servidor

                                Domeinu kontrolatzailearen izena
On Error Resume Next
Servidor = "ZOR012345" (Nombre del servidor de ficheros)
Set Red = WScript.CreateObject("WScript.Network")
While Usuario = ""
    Usuario = Red.Username
                                Erabiltzaile bakoitzari bere karpeta
                                personala mapeatzen dio M: unitatean
Wend
Red.MapNetworkDrive "M:", "\\\" & Servidor & "\" & Usuario, True If
Left(Usuario, 2) = "IR" Then
    Red.MapNetworkDrive "N:", "\\\" & Servidor & "\Irakasleak", True End If
If Left(Usuario, 2) = "IK" Then
    Red.MapNetworkDrive "N:", "\\\" & Servidor & "\Ikasleak", True End If
If Left(Usuario, 2) = "AD" Then
                                ad erabiltzaileei (administrazio taldea)
                                adminiztrazioa karpeta mapeatzen die N: unitatean
    Red.MapNetworkDrive "N:", "\\\" & Servidor & "\Administrazioa", True End If
If Left(Usuario, 2) = "ir" Then
    Red.MapNetworkDrive "N:", "\\\" & Servidor & "\Irakasleak", True End If
If Left(Usuario, 2) = "ik" Then
    Red.MapNetworkDrive "N:", "\\\" & Servidor & "\Ikasleak", True End If
If Left(Usuario, 2) = "ad" Then
    Red.MapNetworkDrive "N:", "\\\" & Servidor & "\Administrazioa", True End If
Red.MapNetworkDrive "O:", "\\\" & Servidor & "\Orokorra", True
Set Red = Nothing
                                Orokorra karpeta mapea O: unitatean
'*****
'***Esto funciona perfectamente***
'*****
'Set Usuario_Dominio = GetObject("WinNT://ZOR0141918A/IR999999ABS")
'Grupo = Usuario_Dominio.Get("PrimaryGroupID")
'
'WScript.Echo Grupo
'Set Usuario_Dominio = Nothing
'*****
'***Esto funciona perfectamente***
'*****
'Set Dominio = GetObject("LDAP://10.170.17.200/DC=H999999,DC=NET")
'Dominio.Filter = Array("User") 'for each item in Dominio
'    wscript.echo
item.name 'next
'Set Dominio = Nothing

```

Inprimagailuen mapeoa.

Inprimagailuen mapeoa automatikoki egin daiteke **login script**-aren bitartez ere, ez da lan erreza ordea, beraz aukera onena zentroa **CAU Mantentze enpresarekin kontaktuan jartzea** da, kasu bakoitza aztertu eta sistema eragile bakoitzerako (Windows XP, Windows 7...) kontrolatzaile egokiak aurkitzeko.

Inprimagailu bat erabiltzaile guztientzat mapeatuta egoteko, ondorengo lerroak gehitu beharko dira logon skript-ean.

logon.vbs

```
On Error Resume Next
```

```
Servidor = "ZOR012345A"
```

```
Set Red = WScript.CreateObject("WScript.Network")
```

```
    RutaImpresora = "\\\" & Servidor & "\nombreimpresora"  
    Red.AddWindowsPrinterConnection RutaImpresora
```

```
Set Red = Nothing
```

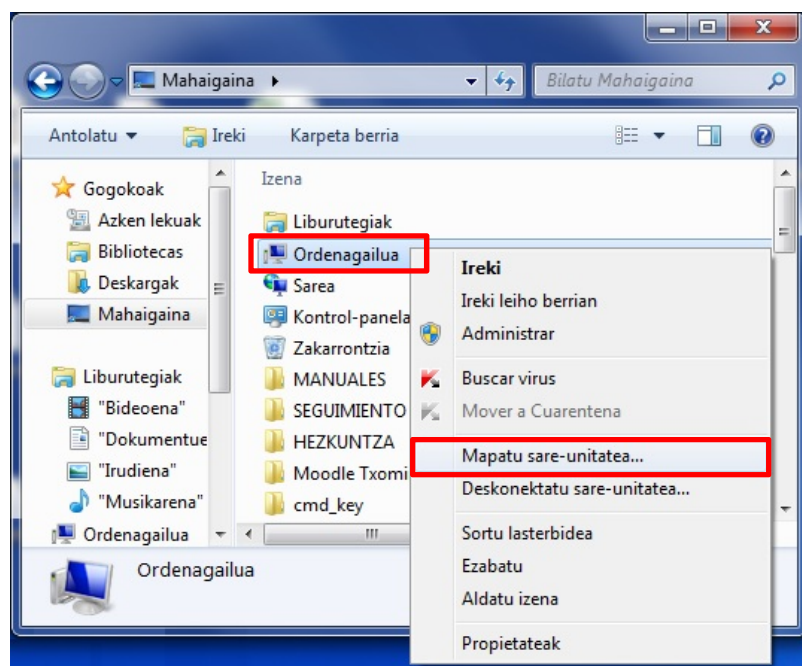
Non ZOR012345A zentroko **zerbitzariaren izena** den.

Non “nombreimpresora” **inprimagailuari partekatzerakoan jarri zaion izena** den.

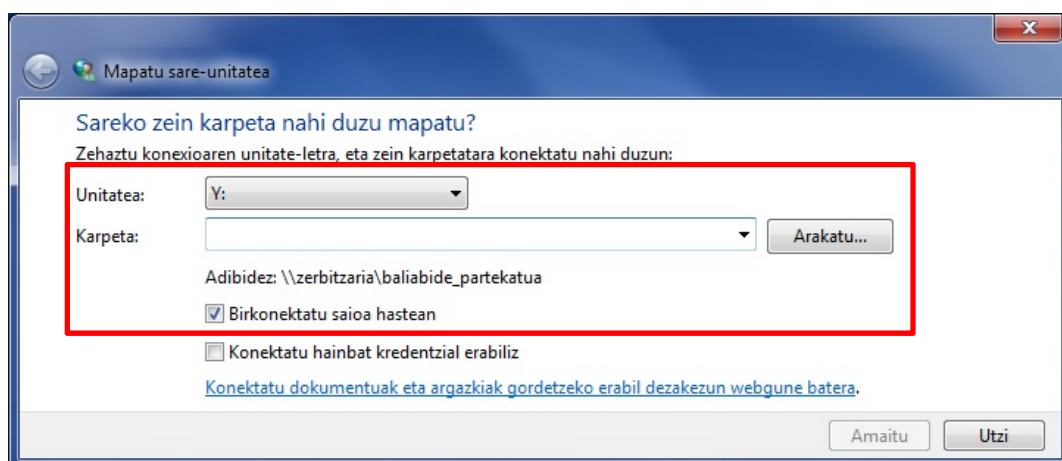
8.5.2.- Eskuz egindako mapeoa.

Sare unitateen eskuzko mapeoa.

Windows esploratzailea zabaldu eta saguaren eskuineko botoiari “ordenagailua”- ren gainean klik-a emanda **mapatu sare-unitatea** aukerari eman.



Agertuko zaigun leihoan unitate-letra aukeratu eta zein karpetetara konektatu nahi garen idatziko dugu.



Sare unitate ezberdinetarako aukeratu beharreko letrak hauek dira:

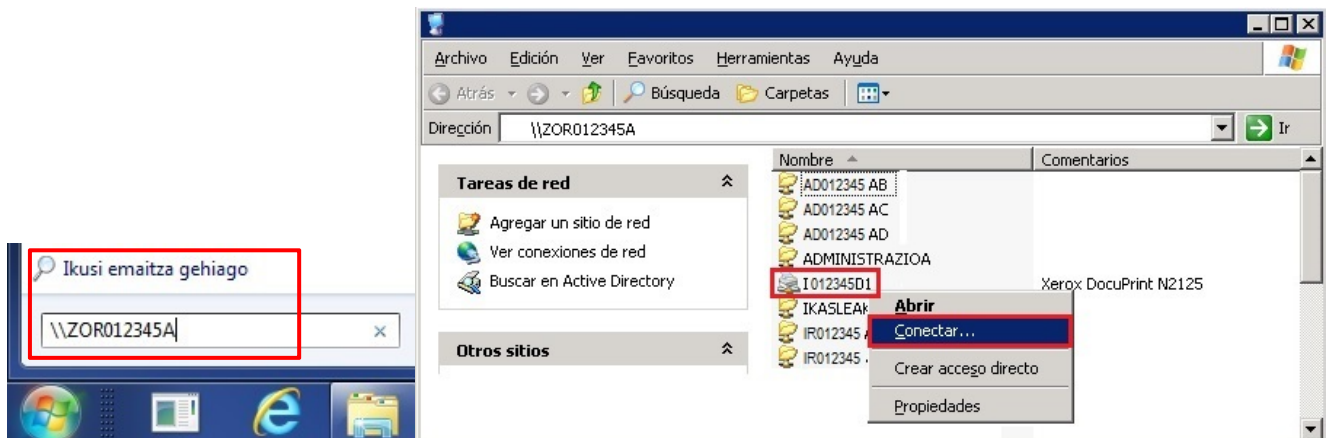
- M: Karpeta pertsonala.
- N: Administrazioa, Ikasle eta Irakasleen karpeta amankomunak.
- O: Karpeta Orokorra.

Beraz, IRAKASLEAK karpeta amankomunaren mapeoa egitekotan, karpeta bezala hurrengo hau idatzi beharko lirateke: `\\Zerbitzariaren_izena\IRAKASLEAK\` (Adb: [\\ZOR012345A\IRAKASLEAK](http://ZOR012345A\IRAKASLEAK)).

Inprimagailuen eskuzko mapeoa.

Beti ere zerbitzarian, sistema eragile bakoitzerako **kontrolatzaileak** instalatuta izanez gero, inprimagailua edozein ekipotatik mapeatu daiteke.

Lehenik eta behin, ekipotik zerbitzarira konektatu beharko gara HASIERA-EXEKUTATU aukeraren bitartez edo Windows 7-tik aurrera, bilaketaren bitartez konektatu nahi garen zerbitzariaren izena idatziz `\\Zerbitzariaren_izena`.



Leiho berri bat agertuko da non aukeratu dugun inprimagailua eta saguaren eskuineko botoiari klik emanda **“konektatu”** aukerari emango diogu inprimagailua ekipoa konfiguratzeko.