

## Premia/eskola 2.0 sareaz oinarritzko ikastaroa.

### 1.- Aurretiko azalpenak.

#### AURKIBIDEA

1.	AURRETIKO AZALPENAK .....	1
1.1.	Kode Juridikoa eta Kode Fisikoa (esparrua).....	1
1.2.	LAN eta WAN Sareak .....	2
1.3.	CAU.....	5

---

## 1. AURRETIKO AZALPENAK

### 1.1. KODE JURIDIKOA ETA KODE FISIKOA (ESPARRUA)

**Zentro** bakoitza, **Kode Juridikoa eta zentroaren izenaren** bitartez identifikatzen da. (*Adb.:* 012345 - *IES IZENA BHI*).

Zentro bakoitzak **esparru** bakarra edo hainbat esparru helbide ezberdinetan izan ditzake. Esparru bakoitzari **Kode Fisikoa** ematen zaio. Zentro batek esparru bakarra izanez gero, kode fisikoa eta kode juridikoa berdinak izango dira.

Bi kasu azalduko ditugu:

- a) **Zentroak esparru bakarra** dauka.

KODFIS	KODJUR	ZENTRO IZENDAP	HELBIDEA	UDAL IZENDAP	LH IZENDAP
012345	012345	IES - IZENA BHI	A KALEA	GASTEIZ	ARABA

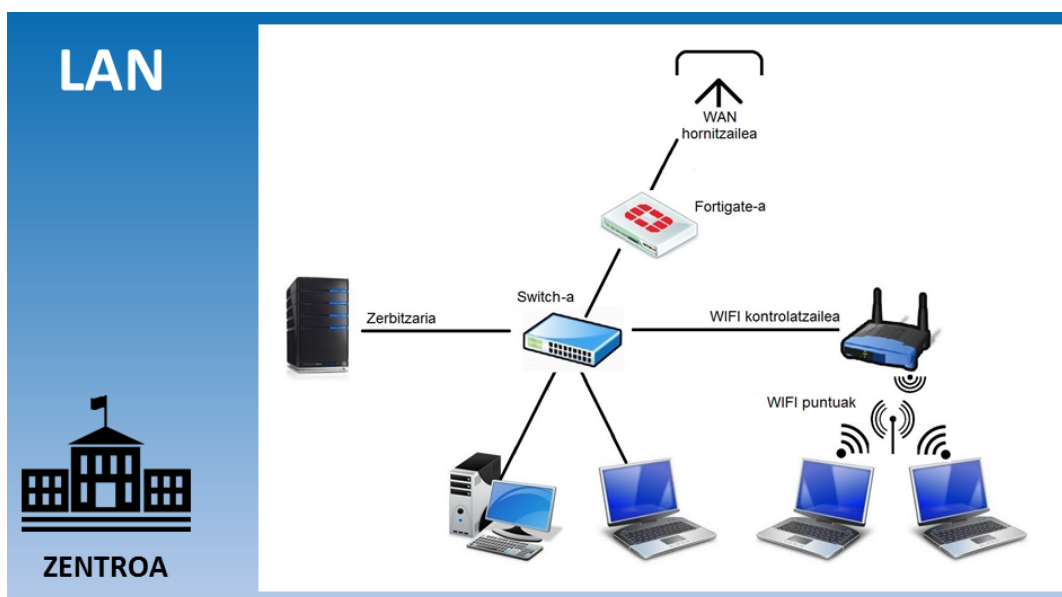
- b) **Zentroak hainbat esparru** eta helbide ezberdinetan dauzka (A Kalea, B Kalea), esparru bakoitzak bere **Kode Fisikoa** izango du.

KODFIS	KODJUR	ZENTRO IZENDAP	HELBIDEA	UDAL IZENDAP	LH IZENDAP
012346	012345	IES – IZENA_AA BHI	A KALEA	GASTEIZ	ARABA
012347	012345	IES – IZENA_BB BHI	B KALEA	GASTEIZ	ARABA

Era berean, esparru bakoitzak eraikin bakarra edo N eraikin eduki ditzake (administrazio eraikina, kiroldegia, lehen hezkuntzako eraikina).

## 1.2. LAN ETA WAN SAREAK

**LAN SAREA:** Zentro bakoitzak **sare lokal** edo **LAN** bat dauka. LAN bat, beraien artean baliabideak (disco baliabideak, inprimagailuak,...) partekatzea ahalbidetzen duen elkarlotutako gailuen sarea da. Etxebizitza, departamentu edo eraikin bat har dezake bere baitan.

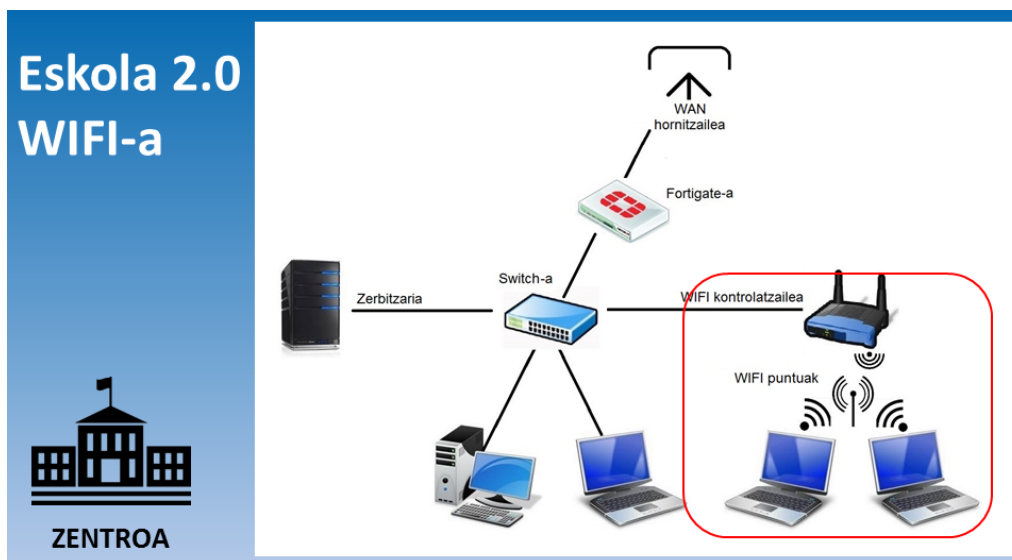


Irudi honetan, zentroko **LAN sarearen gailuak** zehazten dira:

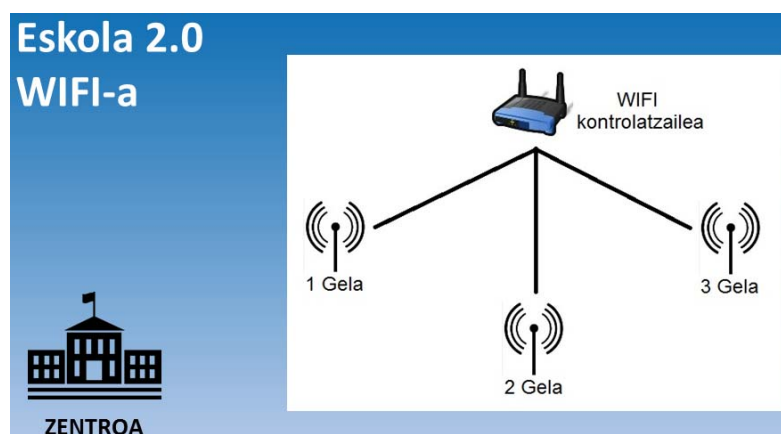
- Switch-a (konmutagailua).
- Zerbitzaria.
- Fortigate-a (segurtasuna).
- Wifi kontrolatzailea.
- Wifi puntuak.
- PC eta eramangarriak.
- Inprimagailuak,eskanerrak,...

PREMIA LAN sareari lotuta aurkitzen da **Eskola 2.0 WIFI** sarea.

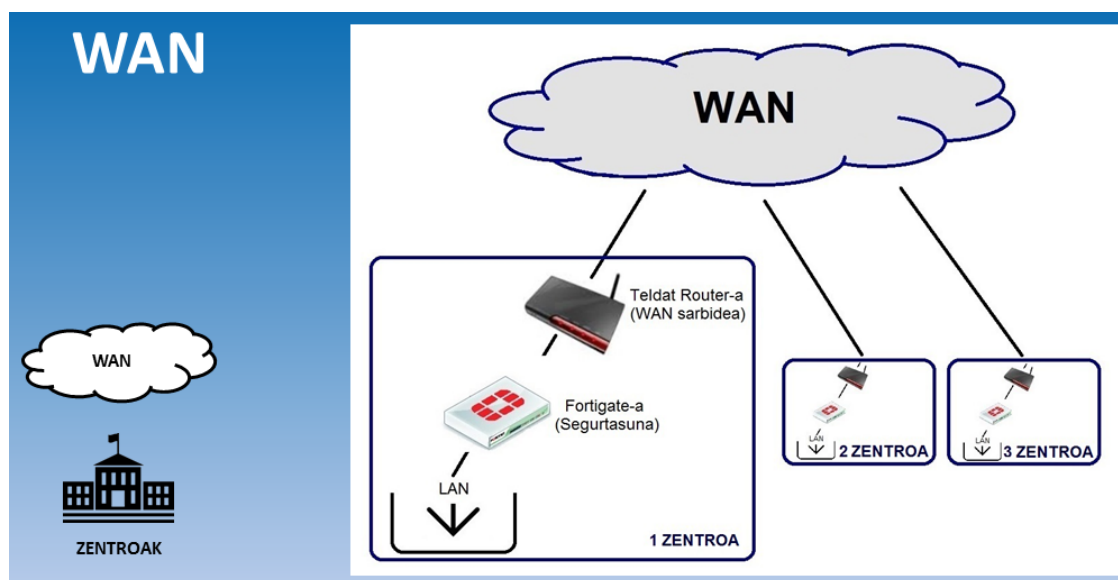
Eskola 2.0-ko ikasgela bakoitzak, bertan dauden minieramangarri eta ultraeramangarriak, kablerik gabe sarera konektatzea ahalbidetzen duen **Wifi Puntu** bat dauka.



Komunikazio armairuan (rack) dagoen **Wifi Kontrolatzaileak** Wifi puntu guztiak kudeatzen ditu.

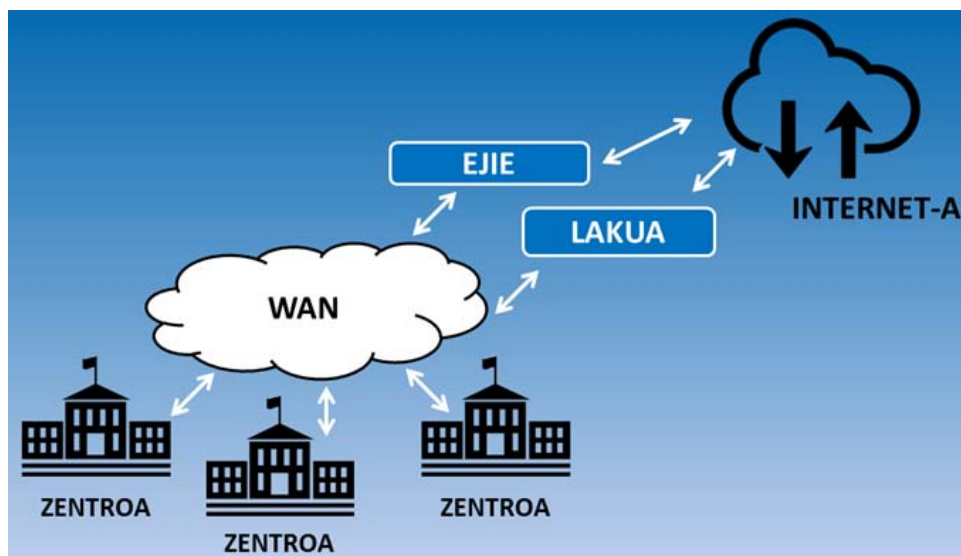


**WAN SAREA:** WAN edo **hedadura zabaleko sarea**, hainbat sare lokal (LAN) lotzen dituen ordenagailu sare bat da, nahiz eta bere kideek kokapen fisiko ezberdina izan. WAN honetan, zentro guztiengatik partekaturiko baliabideak egongo lirateke.



Irudi honetan, zentro bakoitzean dagoen **WAN** interkonexioan parte hartzen duten gailuak zehazten dira:

- **Router-a** (sare bideratzailea): Zerbitzari zentral-etan dauden baliabideetara heltzea eta internetera irtetzea ahalbidetzen digu.
- **Fortigate-a** (segurtasuna): Onartua dagoen edukia kudeatzea ahalbidetzen digu.



Zentro guztiak WAN sare bakar baten barnean elkartuta daude.

### 1.3. CAU

CAU edo Erabiltzaileen Arreta Zerbitzua (EAZ), informatikarekin erlazionaturiko kezka edo arazoak argitu edo konpontzeko erabili behar dugun zerbitzua da. Zentroen mantentze informatikoaz arduratzen dira.

EAZ



945 207256

1 AUKERA  
FUNTZIONALA

2 AUKERA  
MANTENTZE-ZERBITZUA



Acceso  
Aplicaciones

cauf09@hezkuntza.net




mantentze-zerbitzua@hezkuntza.net

---

Nahiz eta telefono zenbaki bakarra egon, zerbitzu bi daude:

- **CAU FUNTZIONALA:** Eusko Jaurlaritzako Hezkuntza Saileko Web aplikazioentzat laguntza funtzionala.
  - *Adb.: Matrikulen aplikazioa, ekonomi kudeaketarako aplikazioa,...*
  
- **MANTENTZE-ZERBITZUA:** Zentroetako ekipo informatikoetan (premia-eskola 2.0), sareetan edo komunikazioetan suertatzen den edozein hardware edo software arazoei buruzko mantentze zerbitzua.
  - *Adb.: Hardware-a, Software-a, komunikazioak, bermeen kudeaketa,...*